

МОРСКИЕ И СУХОПУТНЫЕ ЧЕРЕПАХИ

Разработал: Ермошкина Л.В. , педагог дополнительного образования

2023 год

Эунотозавр



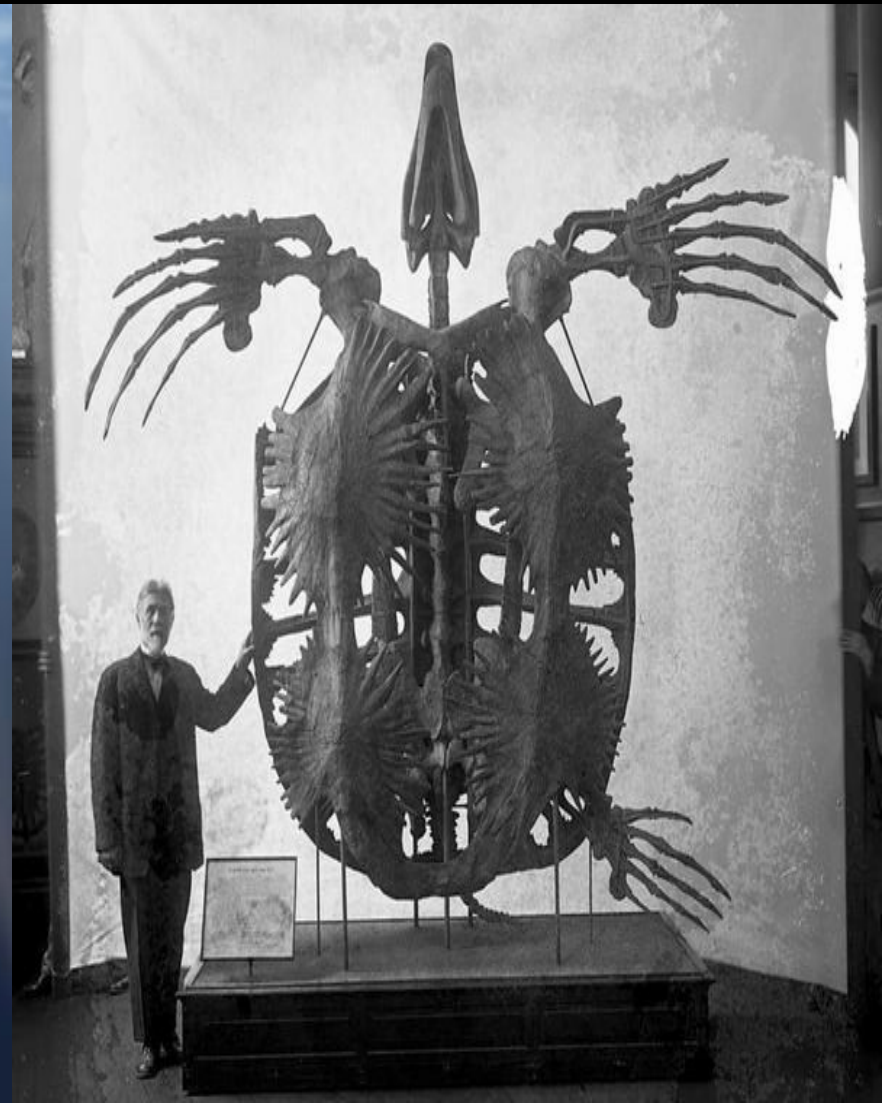
Eunosaurus



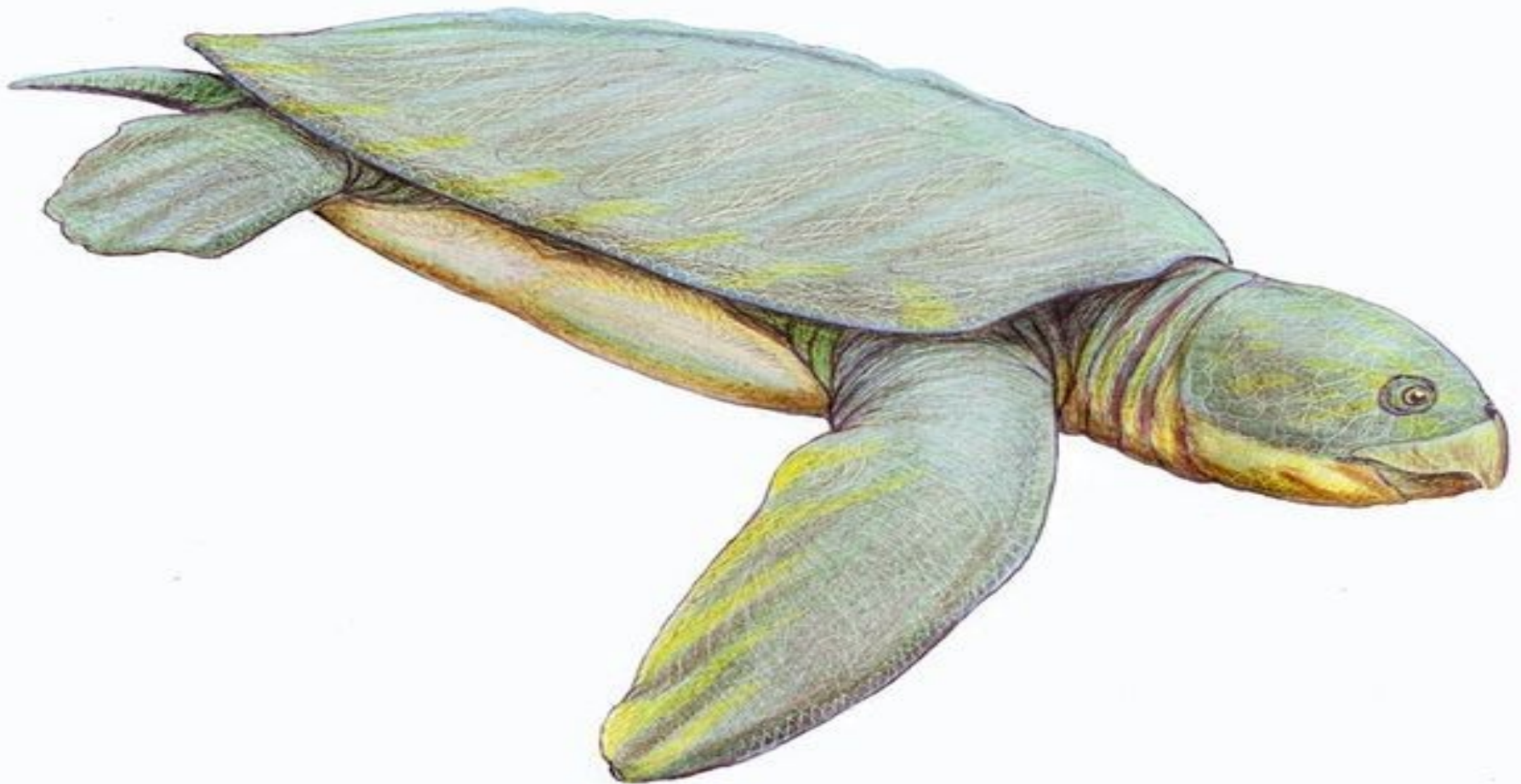
Одонтохелис



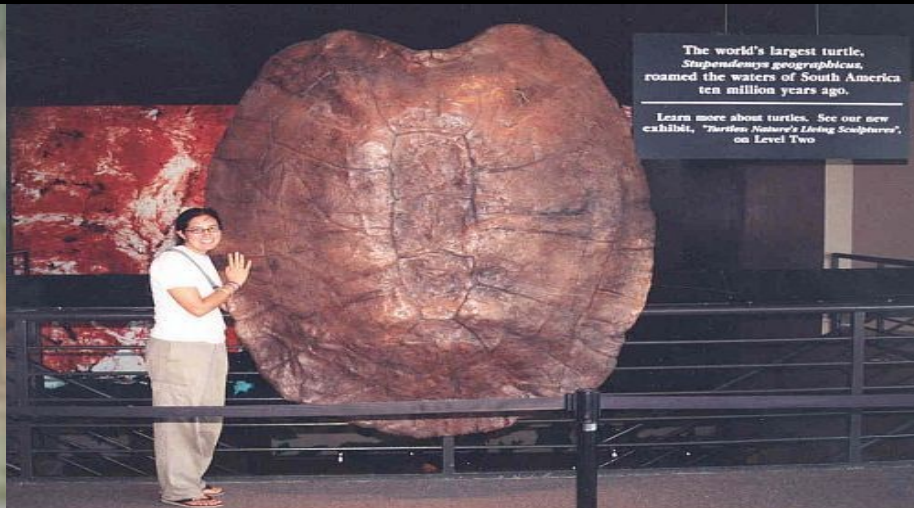
Архелон



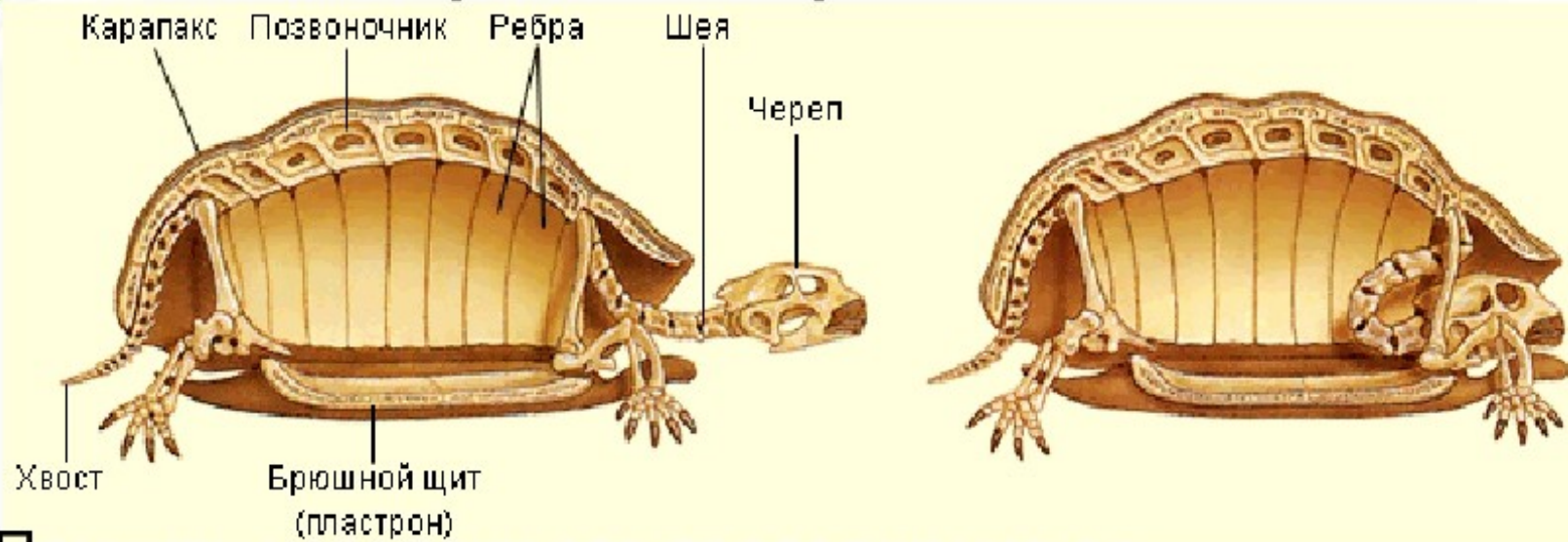
Протостега – 3,4 метра в длину.



Пресноводные гиганты



Строение черепахи.



Панцирь черепахи это продолжение ее позвоночника.

Как человек не может вытащить из себя свой позвоночник, так и черепаха не может лишиться своего панциря и остаться жить.

Черепахи не могут выходить из панциря

МОЯ ГИПОТЕЗА

ВОТВЕРЖДАЮЩИЙ



328 видов черепах



морские



наземные

сухопутные

пресноводные



- Морские черепахи — выбрали для жизни воды Мирового океана.
- Наземные черепахи – проживают на суше, причем их тоже можно разделить на:
 - сухопутных – тех, что предпочитают жить на твердой земле;
 - пресноводных – они заселяют пресные водоемы: реки, пруды и болота.

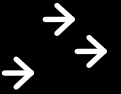
Виды морских черепах

Кожистые черепахи- размер этих существ достигает 2,6 м. Вес их доходит до 900 кг, они всеядны.



Зеленые суповые морские черепахи

Обычно встречаются в тропических тихоокеанских и атлантических широтах.



Головастая черепаха (логгерхед или каретта)

- Этот вид морских черепах также находится на грани исчезновения. Длина тела у каретта достигает 0,8-1,2 м, а вес – от 79 до 180 кг.
- Головастыми черепахами этот вид называется из-за слишком крупной головы.



Атлантическая ридлея

Это самый редкий вид морских черепах. Длина тела у них достигает 22-27 см, а вес – 35-44 кг. У взрослых особей овальный панцирь окрашен в оливково-серый цвет.



Виды сухопутных черепах

Галапагосская слоновая черепаха.

Настоящий исполин среди сухопутных черепах, ее размер достигает до 1,8 м, а вес — до 400 кг. К тому же она считается признанным долгожителем среди позвоночных животных. В неволе зафиксировано проживание до 170 лет. Обитает только на островах, чье имя носит (эндемик Галапагосских островов).



Степная черепаха или среднеазиатская

Сухопутная
представитель
ница,
заселившая
регион
Средней
Азии.

Питается
растениями,
травой,
бахчевыми,
ягодами,
фруктами.
Животный

корм не



Египетская черепаха

Жительница Ближнего Востока. Желтый карапакс окаймлен темным краем. Они очень невелики и компактны по отношению к предыдущим видам.

Размер их



Виды водных черепах

Европейская
болотная
черепаха

Весит она до 1,5
кг. Любит
застойные
различные
стоячие
водоемы, или с
медленным
течением. Она
обитает почти
повсеместно в
Европе, отсюда и
название.



Красноухие черепахи

Они обитают в разных частях света с субтропическим климатом, кроме Австралии. В Европе выбрали центр и юг, в Африке – север, в Азии проживают на юге и востоке. А также поселились в Северной Америке. Имя получили из-за красных удлиненных пятен от глаз к задней части головы.



Мягкотелые черепахи

У них мягкий панцирь, но очень сильные зубы, и они агрессивны. Самой опасной из них считается черепаха Кандора в Китае. Этот хищник на охоте скрывается в песке, потом резко подпрыгивает и хватает жертву острыми зубами.



САМАЯ МАЛЕНЬКАЯ ЧЕРЕПАХА В МИРЕ



**Мускусная пресноводная
вес 250 г длина в среднем 7,5 см**

Рацион питания

- Сухопутные черепахи преимущественно вегетарианцы. Они поедают траву, плоды кустарников и деревьев, грибы и другую растительную пищу.
- Водяные пресмыкающиеся относятся к хищникам. Основу их рациона составляют мелкие рыбы, земноводные, раки и моллюски.

РАЗМНОЖЕНИЕ ЧЕРЕПАХ



Самки откладывают яйца в ямку, которую они выкапывают задними ногами. Затем ямка засыпается и утрамбовывается.

Яйца шарообразные или эллиптические, белого или слегка желтоватого цвета, покрыты твердой известковой скорлупой. Лишь у морских черепах яйца покрыты мягкой кожистой оболочкой. Число откладываемых черепахами яиц колеблется у разных видов от нескольких штук до сотни.

Вылупившиеся
детеныши
ползут к
воде. Многие
из них
погибают,
становясь
кормом для
хищных птиц

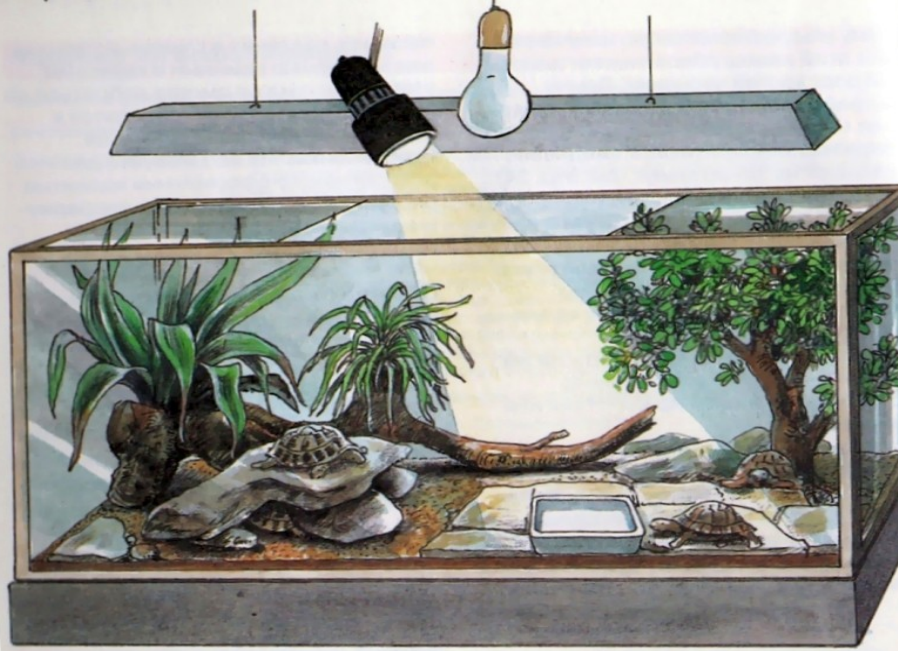


Уход за черепахами в домашних условиях

- Держать красноухих черепах необходимо в аквариуме.
- В нем желательно устроить небольшой островок. Над островком надо установить лампу, так как черепахи очень любят греться на суше.
- Воду для аквариума необходимо готовить заранее, она должна быть чистой, теплой (не ниже 20 градусов) и отстоявшейся. Менять воду рекомендуется примерно 1-2 раза в неделю.
- В благоприятных условиях красноухие черепахи живут 20-30 лет, а некоторые черепахи живут более 40 лет.



Террариум для сухопутной черепахи





Тест по закреплению изученного материала:



Под чем скрыто тело черепах?

А) под панцирем

Б) под хрящами

В) под чешуей

**2. Сколько
насчитывается
видов черепах?**

А) 1673

Б) 328

В) 25

3. Имеют ли черепахи
зубы?

А) да

Б) нет

Г) некоторые виды

**4. Куда морские
черепахи**

откладывают яйца?

А) в воду

Б) в песок

В) в тину

5. Как называется самая древняя черепаха, жившая в меловой период и весившая около 2 тонн?

А) пакицет

Б) архелон

В) арсинотерий

Г) Целодонт

6. На каком континенте черепахи не живут?

А) Африка

Б) Антарктида

В) Северная Америка

Г) Евразия

7. Сухопутные черепахи по сравнению с морскими

- А) более подвижны
- Б) неподвижны
- В) менее подвижны

8. Символом чего
являются черепахи?

А) благородства


Б) ловкости

В) медлительности

Г) красоты

**9. Когда отмечается
Всемирный день
черепахи?**

- А) 6 октября**
- Б) 23 мая**
- В) 19 апреля**
- Г) 1 марта**



Спасибо за внимание!
ДО ВСТРЕЧИ!